



**PRZEDSIĘBIORSTWO „INWESTBUD” SP. Z O.O.**

ul. Jaworowa 15a, 58-306 Wałbrzych

tel. 74 664 92 80

e-mail: biuro@inwestbud.biz

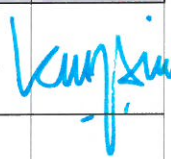

KRS: 0000125905 NIP 886-000-58-28

PEKAO S.A. nr 46 1240 1952 1111 0010 5154 4763

Kapitał zakładowy spółki – 100 000 zł

## PROJEKT ARCHITEKTONICZNO - BUDOWLANY

INWESTOR	<b>Prokuratura Regionalna we Wrocławiu ul. Piłsudskiego 76/78, 50-020 Wrocław</b>
NAZWA ZAMIERZENIA BUDOWLANEGO	<b>Remont elewacji budynku Prokuratury Regionalnej we Wrocławiu przy ul. Piłsudskiego 76/78.</b>
ADRES, KATEGORIA OBIEKTU BUDOWLANEGO	<b>ul. Piłsudskiego 76/78, 50-020 Wrocław Kategoria obiektu budowlanego: XII</b>
POZOSTAŁE DANE ADRESOWE	<b>Nazwa jednostki ewidencyjnej: Wrocław Nazwa i numer obrębu ewidencyjnego: obręb Stare Miasto Numery działek ewidencyjnych: dz. nr 26</b>

ZESPÓŁ AUTORSKI	IMIĘ I NAZWISKO	SPECJALNOŚĆ I NUMER UPRAWNIENI BUDOWLANYCH	ZAKRES OPRACOWANIA	DATA OPRACOWANIA	PODPIS
Projektant	mgr inż. arch. Krzysztof M. Jasiak	Uprawniony do projektowania w specjalności architektonicznej bez ograniczeń decyzja NBGP.V-7342/3/94/98	Specjalność architektoniczna	24.06.2024r.	
Projektant	mgr inż. Magdalena Budka	Uprawnienia budowlane w specjalności konstrukcyjno-budowlanej do projektowania i do kierowania robotami budowlanymi bez ograniczeń Nr ewid. 65/DOŚ/07	Specjalność budowlana	24.06.2024r.	
Projektant	mgr inż. Krzysztof Leszczyński	Upr. budowlane w specjalności instalacyjnej w zakresie sieci, instalacji i urządzeń elektrycznych i elektroenergetycznych do projektowania i do kierowania robotami budowlanymi bez ograniczeń Nr ewid. 198/DOŚ/15	Specjalność inst. elektryczne	24.06.2024r.	

Wałbrzych, 24.06.2024r.

Egz.

## CZĘŚĆ OPISOWA

1.	ZAKRES OPRACOWANIA.....	10
2.	RODZAJ I KATEGORIA OBIEKTU BUDOWLANEGO .....	10
3.	SPOSÓB UŻYTKOWANIA ORAZ PROGRAM UŻYTKOWY OBIEKTU BUDOWLANEGO .....	10
4.	UKŁAD PRZESTRZENNY ORAZ FORMA ARCHITEKTONICZNA OBIEKTU BUDOWLANEGO.....	10
4.1.	Dane ogólne .....	10
4.2.	USTALENIA MIEJSCOWEGO PLANU ZAGOSPODAROWANIA PRZESTRZENNEGO .....	10
4.3.	OGÓLNA KONCEPCJA KONSERWATORSKA .....	11
5.	CHARAKTERYSTYCZNE PARAMETRY OBIEKTU BUDOWLANEGO .....	11
6.	OPINIA GEOTECHNICZNA ORAZ INFORMACJA O SPOSOBIE POSADOWIENIA OBIEKTU BUDOWLANEGO .....	11
7.	DANE DOTYCZĄCE BUDYNKU .....	11
8.	NIEZBĘDNE WARUNKI DO KORZYSTANIA Z OBIEKTU UŻYTECZNOŚCI PUBLICZNEJ PRZEZ OSOBY NIEPEŁNOSPRAWNE .....	11
9.	PARAMETRY TECHNICZNE OBIEKTU BUDOWLANEGO CHARAKTERYZUJĄCE WPLYW OBIEKTU BUDOWLANEGO NA ŚRODOWISKO I JEGO WYKORZYSTYWANIE ORAZ NA ZDROWIE LUDZI I OBIEKTY SĄSIEDNIE .....	11
9.1.	Zapotrzebowanie i jakość wody oraz ilość, jakość i sposób odprowadzania ścieków oraz wód opadowych .....	11
9.2.	Emisja zanieczyszczeń gazowych, w tym zapachów, pyłowych i płynnych, z podaniem ich rodzaju, ilości i zasięgu rozprzestrzeniania się .....	11
9.3.	Wytwarzane odpady .....	11
9.4.	Właściwości akustyczne oraz emisja drgań, a także promieniowanie, w szczególności jonizujące, pola elektromagnetyczne i inne zakłócenia .....	11
9.5.	Wpływ obiektu budowlanego na istniejący drzewostan, powierzchnię ziemi, w tym glebę, wody powierzchniowe i podziemne .....	11
10.	ELEMENTY WYPOSAŻENIA BUDOWLANO-INSTALACYJNEGO- objęte zakresem opracowania.....	12
10.1.	ELEWACJA BUDYNKU .....	12
10.2.	BALKONY .....	17
10.3.	TARAS .....	20
10.4.	WYMIANA RURY DESZCZOWEJ NA STYKU Z BUDYNKIEM NOT .....	21
10.5.	PODŚWIETLENIE ELEWACJI BUDYNKU OD STRONY UL. PIŁSUDSKIEGO - ILUMINACJA .....	22
11.	DANE DOTYCZĄCE WARUNKÓW OCHRONY PRZECIWOŻAROWEJ .....	23
12.	ANALIZA TECHNICZNYCH, ŚRODOWISKOWYCH I EKONOMICZNYCH MOŻLIWOŚCI REALIZACJI WYSOCE WYDAJNYCH SYSTEMÓW ALTERNATYWNYCH ZAOPATRZENIA W ENERGIĘ I CIEPŁO .....	23
13.	ANALIZA TECHNICZNYCH I EKONOMICZNYCH MOŻLIWOŚCI WYKORZYSTANIA URZĄDZEŃ, KTÓRE AUTOMATYCZNIE REGULUJĄ TEMPERATURĘ ODDZIELNIE W POSZCZEGÓLNYCH POMIĘSZCZENIACH LUB W WYZNACZONEJ STREFIE OGRZEWANEJ .....	23
14.	UWAGI KOŃCOWE.....	23

## CZĘŚĆ RYSUNKOWA

Rys. 1	- Plan sytuacyjny
Rys. 2	- Rzut przyziemia
Rys. 3	- Rzut parteru
Rys. 4	- Rzut Ip
Rys. 5	- Rzut IIp
Rys. 6	- Rzut IIIp
Rys. 7	- Rzut IVp
Rys. 8	- Elewacja południowa frontowa
Rys. 9	- Elewacja północna
Rys. 10	- Elewacja zachodnia
Rys. 11	- Elewacja południowa
Rys. 12	- Elewacja północna
Rys. 13	- Elewacja wschodnia
Rys. 14	- Iluminacja elewacji frontowej - wizualizacja

## OŚWIADCZENIE

Niniejsze opracowanie jest sporządzone zgodnie z zawartą umową, kompletne z punktu widzenia celu, któremu ma służyć i może zostać skierowane do realizacji.



### **1. ZAKRES OPRACOWANIA**

Zakres opracowania obejmuje remont i konserwację elewacji budynku Prokuratury Regionalnej przy ul. Piłsudskiego 76/78 we Wrocławiu.

### **2. RODZAJ I KATEGORIA OBIEKTU BUDOWLANEGO**

Rodzaj obiektu budowlanego - budynek administracji publicznej, Prokuratura Regionalna

Kategoria XII - budynki administracji publicznej, budynki Sejmu, Senatu, Kancelarii Prezydenta, ministerstw i urzędów centralnych, terenowej administracji rządowej i samorządowej, sądów i trybunałów, więzień i domów poprawczych, zakładów dla nieletnich, zakładów karnych, aresztów śledczych oraz obiekty budowlane Sił Zbrojnych

### **3. SPOSÓB UŻYTKOWANIA ORAZ PROGRAM UŻYTKOWY OBIEKTU BUDOWLANEGO**

Budynek w całości użytkowany jest przez Prokuraturę Regionalną dla realizacji jej zadań statutowych.

Występują przede wszystkim pokoje biurowe przeznaczone dla prokuratorów i asystentów, sekretariaty i pokoje pracowników administracyjnych.

Elementami wydzielonymi są zespół kancelarii tajnej oraz pomieszczenia przesłuchiwania podejrzanych.

Poza tym występują pomieszczenia pomocnicze - biuro podawcze z pomieszczeniem ochrony, pokój kierowców, pomieszczenie pomocnicze, socjalne, biblioteka, archiwum, pomieszczenie techniczne - węzeł cieplny, maszynownia dźwigu i pomieszczenie pompy ppoż. Rozmieszczenie poszczególnych elementów funkcjonalnych pokazano na rzutach.

### **4. UKŁAD PRZESTRZENNY ORAZ FORMA ARCHITEKTONICZNA OBIEKTU BUDOWLANEGO**

#### **4.1. Dane ogólne**

Budynek zlokalizowany jest na terenie tzw. Przedmieścia Świdnickiego, przy ul. Piłsudskiego, w ciągu zabudowy zwartej, na działce nr 26 AM obręb Stare Miasto.

Obiekt składa się z 3 wyodrębnionych przestrzennie brył:

- budynek frontowy 4-kondygnacyjny, wzdłuż ul. Piłsudskiego, na planie prostokąta z 2 ryzalitami bocznymi oraz wystającą półokrągłą klatką schodową, kryty dachem dwuspadowym łamanym (pseudomansard) z 3 szczytami w kondygnacji poddasza, podpiwniczony.
- łącznik 4-kondygnacyjny wzdłuż wschodniej granicy działki kryty dachem łamanym (pseudomansard), z górną częścią pulpitową, podpiwniczony.
- budynek tylny, 4-kondygnacyjny, kryty dachem trójspadowym, podpiwniczony.

Obiekt jest jednorodny i pozostaje w swoim pierwotnym kształcie od chwili wzniesienia.

Budynek posiada konstrukcję murowaną, stropy masywne. Główna klatka schodowa żelbetowa lub stal obetonowana, tylna stalowa.

Dachy drewniane różnych typów, kryte dachówką różnych typów, blacha i papą.

Stolarka okienna - drewniana

Zewnętrzna stolarka drzwiowa - drewniana, bramy stalowe.

Przedmiotowy budynek jest wymieniony w „Wykazie zabytków architektury i budownictwa” pod nr 564. Teren i budynek jest również objęty ochroną konserwatorską na mocy zapisów Miejsowego Planu Zagospodarowania Przestrzennego.

#### **4.2. USTALENIA MIEJSCOWEGO PLANU ZAGOSPODAROWANIA PRZESTRZENNEGO**

UCHWAŁA NR XVII/529/00 RADY MIEJSKIEJ WROCŁAWIA z dnia 20 stycznia 2000 roku w sprawie uchwalenia miejscowego planu zagospodarowania przestrzennego rejonu Przedmieścia Świdnickiego we Wrocławiu.

1. Pozostawia się użytkowanie terenu, oznaczone na rysunku planu symbolem A4.10IS (w części graficznej A4.10US) przeznaczone dla Wojskowej Komendy Ubezpieczeniowej przy ul. Piłsudskiego 76/78.

2. obiekt o którym mowa w ust. 1 znajduje się w konserwatorskim wykazie zabytków:

1) dla w/w obiektu w przypadku remontu, modernizacji lub przebudowy wymagane jest zachowanie bryły budynku, formy i pokrycia dachu, podziału i rysunku elewacji,

2) w przypadku podjęcia w/w działań obowiązuje procedura opisana w części ogólnej ustaleń.

#### **4.3. OGÓLNA KONCEPCJA KONSERWATORSKA**

Obiekt objęty opracowaniem znajduje się w konserwatorskim wykazie zabytków.

Zgodnie z ustaleniami Miejsowego Planu Zagospodarowania Przestrzennego oraz wytycznymi konserwatorskimi skorygowanymi w wyniku ustaleń ze spotkania w dn. 22.08.2007r., zakłada:

- a) Utrzymanie bryły i elewacji budynku,
- b) Utrzymanie głównych podziałów wewnętrznych.
- c) Zachowanie podstawowych elementów wystroju: bram wjazdowych, wystroju sieni przejazdowej, głównej klatki schodowej, wystroju sztukatorskiego sufitów (o indywidualnym charakterze), części stolarki, kominków w korytarzu oraz dźwigu osobowego (obecnie nie przewidywalnego do używania).

#### **5. CHARAKTERYSTYCZNE PARAMETRY OBIEKTU BUDOWLANEGO**

Nie wprowadza się zmian.

#### **6. OPINIA GEOTECHNICZNA ORAZ INFORMACJA O SPOSOBIE POSADOWIENIA OBIEKTU BUDOWLANEGO**

Budynek objęty opracowaniem - istniejący. Nie wprowadza się zmian w sposobie posadowienia obiektu. Obiekt nie będzie podlegał rozbudowie poziomej ani pionowej. Wobec powyższego nie jest wymagana opinia geotechniczna.

#### **7. DANE DOTYCZĄCE BUDYNKU**

- liczba lokali mieszkalnych - BRAK
- liczba lokali użytkowych - budynek w całości użytkowany jest przez Prokuraturę Regionalną dla realizacji jej zadań statutowych.

#### **8. NIEZBĘDNE WARUNKI DO KORZYSTANIA Z OBIEKTU UŻYTECZNOŚCI PUBLICZNEJ PRZEZ OSOBY NIEPEŁNOSPRAWNE**

Budynek objęty opracowaniem - istniejący. Nie wprowadza się zmian w tym zakresie.

#### **9. PARAMETRY TECHNICZNE OBIEKTU BUDOWLANEGO CHARAKTERYZUJĄCE WPLYW OBIEKTU BUDOWLANEGO NA ŚRODOWISKO I JEGO WYKORZYSTYWANIE ORAZ NA ZDROWIE LUDZI I OBIEKTY SĄSIEDNIE**

##### **9.1. Zapotrzebowanie i jakość wody oraz ilość, jakość i sposób odprowadzania ścieków oraz wód opadowych**

- zapotrzebowanie wody do celów bytowo-gospodarczych - nie wprowadza się zmian
- ścieki komunalne odprowadzone do sieci kanalizacji sanitarnej - nie wprowadza się zmian
- wody opadowe odprowadzone z dachu - nie wprowadza się zmian

##### **9.2. Emisja zanieczyszczeń gazowych, w tym zapachów, pyłowych i płynnych, z podaniem ich rodzaju, ilości i zasięgu rozprzestrzeniania się**

Nie wprowadza się zmian.

##### **9.3. Wytwarzane odpady**

Nie wprowadza się zmian.

##### **9.4. Właściwości akustyczne oraz emisja drgań, a także promieniowanie, w szczególności jonizujące, pola elektromagnetyczne i inne zakłócenia**

Nie wprowadza się zmian.

##### **9.5. Wpływ obiektu budowlanego na istniejący drzewostan, powierzchnię ziemi, w tym glebę, wody powierzchniowe i podziemne**

Nie wprowadza się zmian.



## 10. ELEMENTY WYPOSAŻENIA BUDOWLANO-INSTALACYJNEGO- objęte zakresem opracowania

### 10.1. ELEWACJA BUDYNKU

Przewidywany zakres prac:

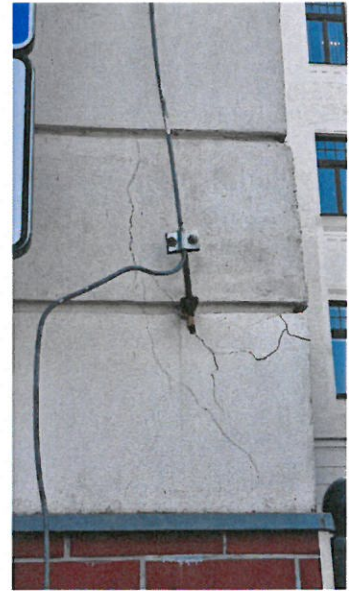
- a) wykonanie napraw i uzupełnień w tynku elewacji
- b) pomalowanie elewacji
- c) wymiana uszkodzonych / odparzonych lub zawilgoconych tynków elewacji od strony podwórzowej wraz z wykonaniem w tych obszarach izolacji poziomej zabezpieczającej obszar ścian przed kapilarnym podciąganiem wilgoci/przepona pozioma ścian.
- d) wymiana zdeformowanych obróbek blacharskich



Fot. 1



Fot. 2



Fot. 3



Fot. 4



Fot. 5



Fot. 6

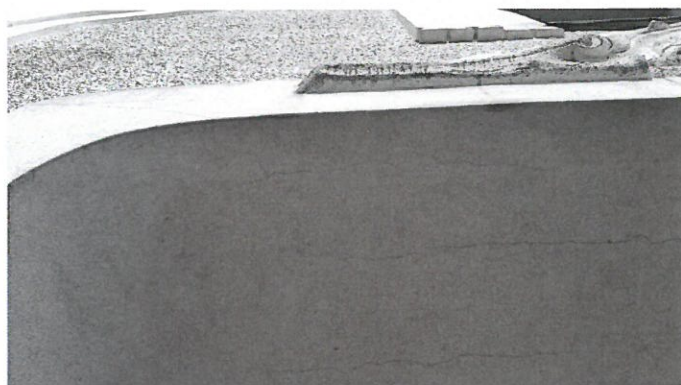


Fot. 7





Fot. 8



Fot. 9



Fot. 10



Fot. 11



Fot. 12



Fot. 13



Fot. 14





Fot. 15



Fot. 16

## PRZYJĘTE ROZWIĄZANIA

### ➤ ELEWACJA Z PIASKOWCA

- Dokładnie oczyścić powierzchnię kamienia z wszelkich zabrudzeń.
- Przeprowadzić hydrofobizację, aby ujednolicić nasiąkliwość powierzchni i zmniejszyć jej podatność na zabrudzenia. Zastosować roztwór żywicy silikonowej, który wprowadza się powoli, polewając powierzchnię przy pomocy butelek z regulowanym odpływem. Powłoka hydrofobowa zapewni ochronę kamienia przed wpływami środowiska.

### ➤ TYNKI - Elementy płaskie wykonane zaprawy, partie gładkie i fakturalne

- Usunąć tynk w miejscach, gdzie występują spęcherzenia i rozwarstwienia.
- Umyć gładkie partie elewacji za pomocą wody pod ciśnieniem, aby usunąć tłuszczącą się farbę i resztki usuniętego tynku.
- Przeprowadzić dezynfekcję i odgrzybienie miejsc, które były myte wodą, a także miejsc uszkodzonych przez nieszczelne rury spustowe i obłachowania.
- Uzupełnić tynk, używając odpowiednio dobranej zaprawy wapienno-cementowej, odtwarzając pierwotny układ dekoracji i faktur.
- Nałożyć szpachlówkę elewacyjną na całość gładkich partii, aby uzyskać jednolitą fakturę powierzchni.
- Zagruntować tynk przed przystąpieniem do malowania, aby zapewnić lepszą przyczepność farby.
- Pomalować elewację farbami czysto silikatowymi zgodnie z projektem kolorystyki i wymogami technologicznymi. Rodzaj farby nie powinien tworzyć powłoki, aby nie zniszczyć faktury prążkowanego tynku. Farbę należy mocno rozcierać, aby uniknąć smug i niepożądanych faktur. Kolor wg wytycznych Konserwatora zabytków.

### ➤ GZYMSY

- Dokładnie oczyścić powierzchnię gzymsów z tłuszczącej się farby i wszelkich zabrudzeń.
- Przeprowadzić dezynfekcję i odgrzybienie partii narażonych na działanie wody z uszkodzonych rur spustowych i obłachowań.
- Należy zachować i uzupełnić fragmenty gzymsów, które są w dobrym stanie.
- Odwzorować i zrekonstruować uszkodzone detale architektoniczne zgodnie z oryginałem, z użyciem odpowiedniej zaprawy.
- Użyć zaprawy, która nie jest zbyt spoista i drobnoporowata, aby uniknąć korozji cegły.
- Dokładnie zretuszować oryginalne profile przy użyciu mas szpachlowych.
- Zagruntować całą powierzchnię przed malowaniem.
- Malować zgodnie z zatwierdzoną kolorystyką, przy użyciu farb silikonowych, z zachowaniem wszelkich wymogów technologicznych. Kolor wg wytycznych Konserwatora zabytków.

### ➤ IZOLACJA POZIOMA w technologii iniekcji krystalicznej

- Wykonać skucie tynku w miejscach spęcherzeń i rozwarstwień,
- Umyć gładkie partie elewacji przy pomocy wody pod ciśnieniem w celu usunięcia tłuszczącej się farby elewacyjnej oraz resztek skutego materiału,
- W jednej linii równoległej do powierzchni posadzki co 10 - 15cm w zależności od stopnia zasolenia murów wiercić otwory iniekcyjne o średnicy 20 mm i na głębokość grubości murów minus 5cm oraz pod kątem 15 - 30 stopni.



- d. Otwory przed właściwą iniekcją obligatoryjnie nawilżyć wodą w ilości około 0,5l na otwór (w zależności od pojemności otworu)
- e. Po upływie ok. 1 godziny od nawilżenia wprowadzić do otworów metodą grawitacyjną środek iniekcyjny składający się z wodnego roztworu specjalnego cementu i aktywatora krzemianowego, środek iniekcyjny jest jednocześnie środkiem zaślepiającym otwory
- f. Po iniekcji otwory iniekcyjne dodatkowo zrównać z licem muru przy użyciu szpachelki tym samym środkiem iniekcyjnym lecz o gęstszej konsystencji
- g. Przepona przeciwwilgociowa formuje się w murze do około 7-10 dni od iniekcji w zależności od temperatury murów.
- h. Wykonać uzupełnienia w tynku, przy użyciu odpowiednio dobranej konfekcjonowanej zaprawy wapienno-cementowej odtwarzając pierwotny układ dekoracji i faktur,
- i. Wykonać gruntowanie tynku przed malowaniem,
- j. Pomalować elewację według projektu kolorystyki farbami czysto silikatowymi zgodnie z wymogami technologicznymi.

#### ➤ OBRÓBKİ BLACHARSKIE

- a. Rozebranie istniejącego opierzenia z blachy stalowej.
- b. Oczyszczenie i wyrównanie powierzchni pod nowe obróbki
- c. Izolacja pozioma z papy podkładowej termozgrzewalnej
- d. Wykonanie nowych obróbek blacharskich z blachy tytanowo - cynkowej gr. 0,7mm na rąbek stojący

#### ➤ ROBOTY MALARSKIE

Kolory przyjęto na podstawie wcześniejszych uzgodnień z konserwatorem zabytków mających miejsce podczas remontu budynku realizowanego na podstawie pozwolenia na budowę nr 64/08 z dnia 11.07.2008r.

- Tynki malować farbami silikatowymi wg oznaczeń projektu kolorystyki.



Elewacja frontowa



Elewacja tylna



Oznaczenia kolorów wg wzornika:

Nr	wzornik 3D CAPAROL	wzornik KEIM-PALETTE
1	Palazzo 55	9217

Nr	
2	Kamień piaskowiec
3	Ślusarka - RAL 7022
4	Cegła klinkierowa czerwono-brunatna

Uwaga!

Przywołane wzorniki określają jedynie dobór koloru, a nie wskazanie dostawcy farb.

#### e) oczyszczenie od strony ul. Piłsudskiego powierzchni kamienia z piaskowca



Fot. 17



Fot. 18



Fot. 19

#### PRZYJĘTE ROZWIĄZANIA

##### ➤ ROBOTY KAMIENIARSKIE

- Umyć powierzchnię w celu usunięcia luźnych zabrudzeń.
- Zastosować preparaty do czyszczenia piaskowca zawierające fluorowodór, które przekształcają zabrudzenia krzemionkowe w stan koloidalny. Zabrudzenia te mogą zostać usunięte przy pomocy myjni ciśnieniowej z gorącą wodą.
- Przeprowadzić odsalanie metodą migracji soli, nakładając kompresy z pulpy celulozowej. Upewnić się, że okłady ściśle przylegają do powierzchni i nie tworzą pęcherzy. Pozostawić mokry kompres do całkowitego wyschnięcia.
- Wypełnić ubytki zaprawą imitującą kamień, wykonaną na bazie białego cementu z dyspersją akrylową barwioną pigmentami mineralnymi. Zapewnić lepszą przyczepność poprzez stosowanie dyspersji żywicy akrylowej i sezonować uzupełnienia w wilgotnym środowisku. Można także użyć specjalistycznych zapraw do uzupełniania kamienia.
- Przeprowadzić hydrofobizację, aby ujednolicić nasiąkliwość powierzchni i zmniejszyć jej podatność na zabrudzenia. Zastosować roztwór żywicy silikonowej, który wprowadza się powoli, polewając powierzchnię przy pomocy butelek z regulowanym odpływem. Powłoka hydrofobowa zapewni ochronę kamienia przed wpływami środowiska.

##### ➤ STALOWE BALUSTRADY - Oczyszczenie, impregnacja, malowanie

- Usunąć luźną farbę i rdzawe plamy przy użyciu szczotki drucianej lub szlifierki.
- Oczyścić balustrady z kurzu i tłuszczu, używając odpowiedniego środka czyszczącego.



- c. Nałożyć warstwę preparatu antykorozyjnego na oczyszczoną powierzchnię, aby zabezpieczyć stal przed dalszą korozją.
- d. Nałożyć warstwę farby gruntującej na stalowe balustrady.
- e. Po wyschnięciu gruntu, nałożyć dwie warstwy farby nawierzchniowej przeznaczonej do metalu, zapewniając równomierne pokrycie powierzchni.
- f. Kolor wg wytycznych Konserwatora zabytków.

## 10.2. BALKONY

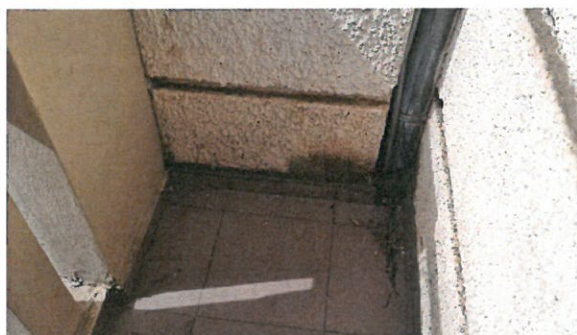
### I piętro



Fot. 20



Fot. 21



Fot. 22



Fot. 23



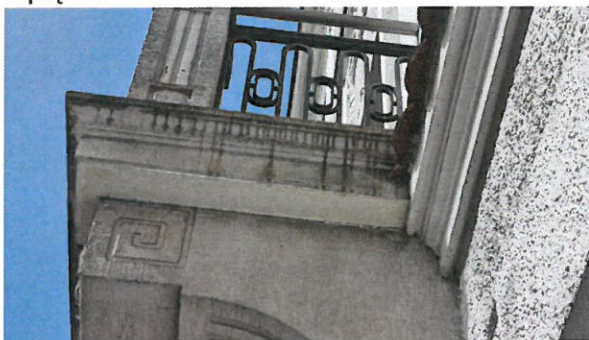
Fot. 24



Fot. 25



## II piętro



Fot. 26



Fot. 27



Fot. 28



Fot. 29

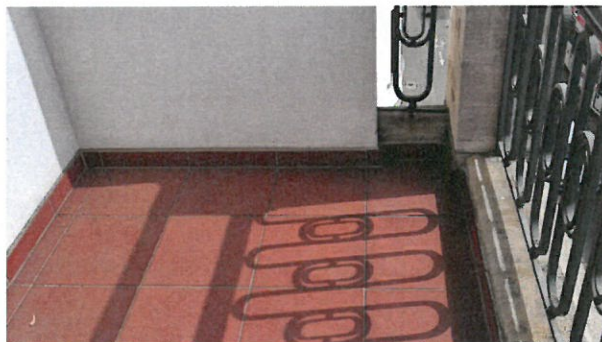


Fot. 30

## III piętro



Fot. 31



Fot. 32



### Balkony od spodu



Fot. 33



Fot. 34



Fot. 35

### PRZYJĘTE ROZWIĄZANIA

#### ➤ WYMIANA PŁYTEK KLEJONYCH NA BALKONACH NA PŁYTKI W FORMIE TARASU WENTYLOWANEGO - I - II PIĘTRO

- a. Usunąć stare płytki.
- b. Oczyszczyć podłoże z resztek kleju i zanieczyszczeń.
- c. Wyrównać podłoże, ukształtować i wyprofilować do wpustów.
- d. Zabezpieczyć wpusty balkonowe odpowiednimi kotnierzami uszczelniającymi.
- e. Zagruntować podłoże odpowiednim preparatem gruntującym.
- f. Nałożyć warstwę hydroizolacyjną (szlam w systemie pod tarasy wentylowane) na powierzchnię balkonu, zwracając szczególną uwagę na krawędzie i narożniki.
- g. Układać nowe płytki na wspornikach. Kształt, kolor i parametry użytkowe płytek należy odwzorować zgodnie z istniejącymi.
- h. Przyjąć minimalną dostępną wysokość wsporników, tak aby zachować wysokość balustrady min. 110cm.

#### ➤ WYMIANA PŁYTEK NA BALKONACH WRAZ Z USZCZELNIENIEM WPUSTÓW - III PIĘTRO

- a. Usunąć stare płytki.
- b. Oczyszczyć podłoże z resztek kleju i zanieczyszczeń.
- c. Zagruntować podłoże odpowiednim preparatem gruntującym, aby zapewnić dobrą przyczepność nowego kleju.
- d. Nałożyć warstwę hydroizolacyjną (np. folię w płynie, szlam przeciwwodny) na powierzchnię balkonu, zwracając szczególną uwagę na krawędzie i narożniki.
- e. Nałożyć klej do płytek za pomocą ząbkowanej pacy, dbając o równomierne rozprowadzenie.
- f. Układać nowe płytki, zachowując równe odstępy przy użyciu krzyżyków dystansowych. Kształt, kolor i parametry użytkowe płytek należy odwzorować zgodnie z istniejącymi.
- g. Odtworzyć cokoły
- h. Po ułożeniu płytek i wyschnięciu kleju, wypełnić szczeliny fugą odporną na warunki atmosferyczne.
- i. Zabezpieczyć wpust balkonowy odpowiednim kotnierzem uszczelniającym.
- j. Użyć elastycznej masy uszczelniającej do zabezpieczenia styku wpustów z płytkami.

#### ➤ OCZYSZCZENIE, IMPREGNACJA I MALOWANIE STAŁOWYCH BALUSTRAD - (WG RYS)

- a. Usunąć luźną farbę i rdzawe plamy przy użyciu szczotki drucianej lub szlifierki.
- b. Oczyszczyć balustrady z kurzu i tłuszczu, używając odpowiedniego środka czyszczącego.
- c. Nałożyć warstwę preparatu antykorozyjnego na oczyszczoną powierzchnię, aby zabezpieczyć stal przed dalszą korozją.



- d. Nałożyć warstwę farby gruntującej na stalowe balustrady.
- e. Po wyschnięciu gruntu, nałożyć dwie warstwy farby nawierzchniowej przeznaczonej do metalu, zapewniając równomierne pokrycie powierzchni. Kolor wg wytycznych Konserwatora zabytków

➤ **UZUPEŁNIENIE UBYTKÓW I ZARYSOWAŃ BALUSTRAD KAMIENNYCH**

Balustrady balkonów i loggii na elewacji frontowej należy poddać renowacji analogicznie jak murki z piaskowca.

➤ **NAPRAWA USZKODZONYCH TYNKÓW NA STROPACH BALKONÓW WRAZ Z WYKONANIEM MALATURY**

- a. Usunąć wierzchnie warstwy na płycie konstrukcyjnej balkonu (uważając, aby nie uszkodzić otuliny zbrojenia głównego)
- b. Usunąć od spodu płyty skorodowanych fragmentów wyprawy i ewentualnie betonu, aż do nieuszkodzonej struktury płyty.
- c. Oczyszczyć powierzchnię z pyłu i zabrudzeń.
- d. W przypadku pleśni lub grzyba, użyć odpowiednich środków chemicznych do ich usunięcia i zabezpieczenia powierzchni.
- e. Zagruntować odstoniętą powierzchnię odpowiednim preparatem gruntującym.
- f. Wykonanie warstw:
  - \* warstwa antykorozyjna + mostek szczerwny,
  - \* zaprawa gruboziarnista mineralna - 6-40mm,
  - \* szpachlówka drobnoziarnista - 2-4mm.
- g. Nałożyć nowy tynk, zależnie od typu oryginalnego tynku.
- h. Nałożyć farbę gruntującą, aby zapewnić lepszą przyczepność farby nawierzchniowej.
- i. Po wyschnięciu gruntu, nałożyć dwie warstwy farby elewacyjnej lub innej odpowiedniej farby do zastosowań zewnętrznych.

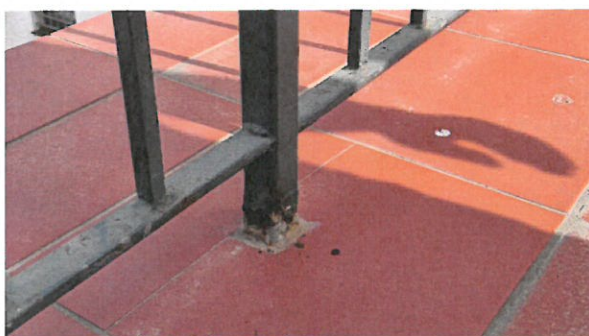
**10.3. TARAS**



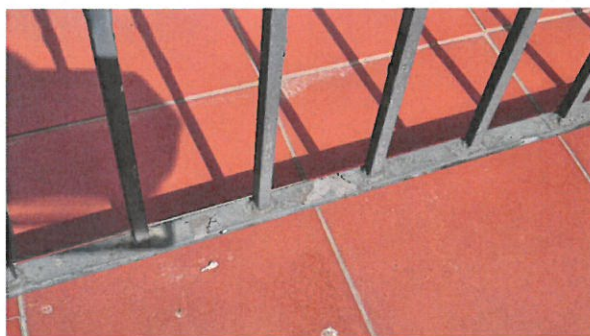
Fot. 36



Fot. 37



Fot. 38



Fot. 39



## PRZYJĘTE ROZWIĄZANIA

### ➤ WYMIANA FUGOWANIA PŁYTEK TARASOWYCH

- a. Oczyszczyć powierzchnię tarasu z kurzu, liści i innych zanieczyszczeń.
- b. Delikatnie usunąć starą fugę z przestrzeni między płytkami, aby nie uszkodzić krawędzi płytek.
- c. Dokładnie oczyścić szczeliny między płytkami.
- d. Naprawić skorodowane elementy konstrukcji wsporczej klimatyzatora.
- e. Zdemontować balustradę tarasu, poddać ją renowacji. Montować do podłoża śrubami poprzez blachę stalową. Połączenia śrubowe zabezpieczyć przed przenikaniem wody.
- f. Sprawdzić stan podłoża i płytek. Należy się upewnić, że wszystkie płytki są dobrze przymocowane i stabilne.
- g. W razie potrzeby należy przeprowadzić drobne naprawy, takie jak ponowne przyklejenie luźnych płytek.
- h. Przygotować zaprawę fugową zgodnie z instrukcjami producenta. Należy stosować fugę odporną na warunki atmosferyczne.
- i. Nakładać zaprawę fugową w szczeliny między płytkami pod kątem 45 stopni do powierzchni płytek.
- j. Po wypełnieniu szczelin, usunąć nadmiar zaprawy z powierzchni płytek.
- k. Po całkowitym utwardzeniu fug (zgodnie z czasem podanym przez producenta), usunąć ewentualne pozostałości zaprawy i przywrócić połysk.
- l. Jeśli zaprawa fugowa wymaga impregnacji, nałożyć odpowiedni środek impregnujący zgodnie z instrukcjami producenta.
- m. Impregnacja może zwiększyć trwałość fug i zabezpieczyć je przed zabrudzeniami oraz wilgocią.

### 10.4. WYMIANA RURY DESZCZOWEJ NA STYKU Z BUDYNKIEM NOT



Fot. 40



Fot. 41

## PRZYJĘTE ROZWIĄZANIA

### ➤ WYMIANA RURY DESZCZOWEJ

- a. Demontaż istniejącego pionu spustowego, prowadzonego po ścianie budynku
- b. Oczyszczyć powierzchnie muru z zabrudzeń.
- c. W przypadku pleśni lub grzyba, użyć odpowiednich środków chemicznych do ich usunięcia i zabezpieczenia powierzchni.
- d. Nowe przewody kanalizacyjne, wykonane z blachy tytanowo - cynkowej, mocować do elementów konstrukcyjnych budynku za pomocą systemowych obejm i zawiesi. Średnica rur jak istniejące.
- e. Nowe przewody wpiąć do istniejącego czyszczaka.



#### **10.5. PODŚWIETLENIE ELEWACJI BUDYNKU OD STRONY UL. PIŁSUDSKIEGO - ILUMINACJA**

Obecnie elewacja budynku Prokuratury Regionalnej przy ul. M. J. Piłsudskiego 76/78 we Wrocławiu nie posiada wykonanego oświetlenia elewacji.

##### **PRZYJĘTE ROZWIĄZANIA**

Iluminacja oświetlenia budynku zrealizowana będzie oprawami elewacyjnymi i doziemnymi w technologii LED o barwie ciepłej. Takie przyjęcie temperaturowe pozwoli na uzyskanie efektów świetlnych w postaci zróżnicowania miejsc oświetlonych. Widok poszczególnych obiektów przedstawiono w koncepcji oświetlenia iluminacyjnego. Oprawy doziemne montować w gruncie, natomiast oprawy elewacyjne montować na wysięgnikach oraz na okapach i gzymsach okien. Należy pamiętać, że przy montażu każdej oprawy do gruntu należy wykonać drenaż gresowy lub żwirkowy na gł. min. 30cm, ma to na celu odprowadzenie wody gruntowej.

##### **Zasilanie**

Zasilanie i sterowanie projektowanego oświetlenia elewacji budynku Prokuratury odbywać się będzie z nowoprojektowanej tablicy rozdzielczej umieszczonej w piwnicach obok istniejącej głównej rozdzielniczy elektrycznej budynku. Zasilanie opraw oświetleniowych zrealizowane zostanie kablem typu N2XH-J 3x2,5mm<sup>2</sup>. Linie zasilające oświetlenie podzielono na jedno fazowe obwody. Kable zasilające dla potrzeb zasilania opraw montowanych na elewacji prowadzić wewnątrz budynku w sufitach podwieszanych oraz pod tynkiem. Kable zasilające należy wyprowadzić bezpośrednio przy oprawie poprzez wykonanie przewiertu od wewnątrz budynku przez ścianę zewnętrzną, tak aby jak najmniej ingerować w elewacji budynku i prowadzenie kabli na elewacji. Kable do opraw dogruntowych układać na głębokości 0.6mb ułożonych w rurach o średnicy 50mm. Całość do głębokości 30cm zasypać gruntem rodzimym. Wykop uzupełnić gruntem z wykopów. Na skrzyżowaniach z istniejącym uzbrojeniem terenu kable chronić w rurach DVK 50. Prace ziemne przy wykopach wąsko przestrzennych dla linii kablowej należy wykonać ręcznie.

##### **Sterowanie**

W projektowanej tablicy elektrycznej dla potrzeb oświetlenia elewacji zainstalowane zostaną wszystkie zabezpieczenia zwarciovie i przeciążeniowe dla poszczególnych obwodów elektrycznych jak również zegar astronomiczny, który załączy oświetlenie po nastaniu zmroku. Zegar ten posiada funkcję dowolnie programowalnej przerwy nocnej. Oznacza to, że inwestor ma możliwość zaprogramowania go w taki sposób aby w określonych godzinach oświetlenie to nie zostało załączone. Ponadto rozdzielnica zasilająca zostanie wyposażona w przełącznik który umożliwi pracę ręczną i automatyczną obwodu sterowania. Wówczas zostaną załączone wszystkie oprawy i projektory na budynku. Z pracy ręcznej można skorzystać podczas sprawdzenia i ewentualnej wymiany lamp w oprawach, lub załączenia oświetlenia w dowolnym momencie.

##### **Instalacja przeciwprzepięciowa**

W celu ochrony mienia i osób przed przepięciami w rozdzielniczy głównej budynku zabudowane są ochronniki przepięciowe klasy I+II TNS, a w pozostałych rozdzielnicach ochronniki klasy II TNS.

##### **Ochrona przeciwporażeniowa**

Układ zasilania obwodów elektrycznych budynku należy wykonać w systemie TN-S tzn. z rozdzielonymi przewodami N i PE. Jako ochronę przed dotykiem bezpośrednim zastosowano Samoczynne Wyłączenie Zasilania, zrealizowane na wyłącznikach samoczynnych oraz wyłącznikach różnicowo-prądowych.

##### **Uwagi końcowe**

Po wykonaniu w/w robót należy wykonać:

- dokumentację powykonawczą
- odbiór instalacji elektrycznej

W tym celu należy dostarczyć :

- protokół odbioru robót elektrycznych,
- protokoły badania instalacji elektrycznej (pomiar rezystancji izolacji przewodów),
- protokoły skuteczności szybkiego wyłączania, badania ciągłości przewodów,
- atesty i certyfikaty zabudowanych materiałów i urządzeń

Wszystkie prace instalacyjne należy wykonać zgodnie z ustawą Prawo Budowlane oraz obowiązującymi przepisami i normami branżowymi, przy zachowaniu zasad BHP i wymagań p.poż.



**11. DANE DOTYCZĄCE WARUNKÓW OCHRONY PRZECIWPÓŻAROWEJ**

Zakres opracowania obejmuje roboty remontowe sieni przejazdowej. Nie wprowadza się żadnych zmian dotyczących warunków ochrony pożarowej. Kategoria zagrożenia ludzi, klasa odporności pożarowej budynku oraz klasy odporności ogniowej elementów budynku i rozprzestrzeniania ognia przez te elementy pozostają bez zmian.

**12. ANALIZA TECHNICZNYCH, ŚRODOWISKOWYCH I EKONOMICZNYCH MOŻLIWOŚCI REALIZACJI WYSOCE WYDAJNYCH SYSTEMÓW ALTERNATYWNYCH ZAOPATRZENIA W ENERGIĘ I CIEPŁO**

Nie wprowadza się zmian.

**13. ANALIZA TECHNICZNYCH I EKONOMICZNYCH MOŻLIWOŚCI WYKORZYSTANIA URZĄDZEŃ, KTÓRE AUTOMATYCZNIE REGULUJĄ TEMPERATURĘ ODDZIELNIE W POSZCZEGÓLNYCH POMIESZCZENIACH LUB W WYZNACZONEJ STREFIE OGRZEWANEJ**

Nie wprowadza się zmian.

**14. UWAGI KOŃCOWE**

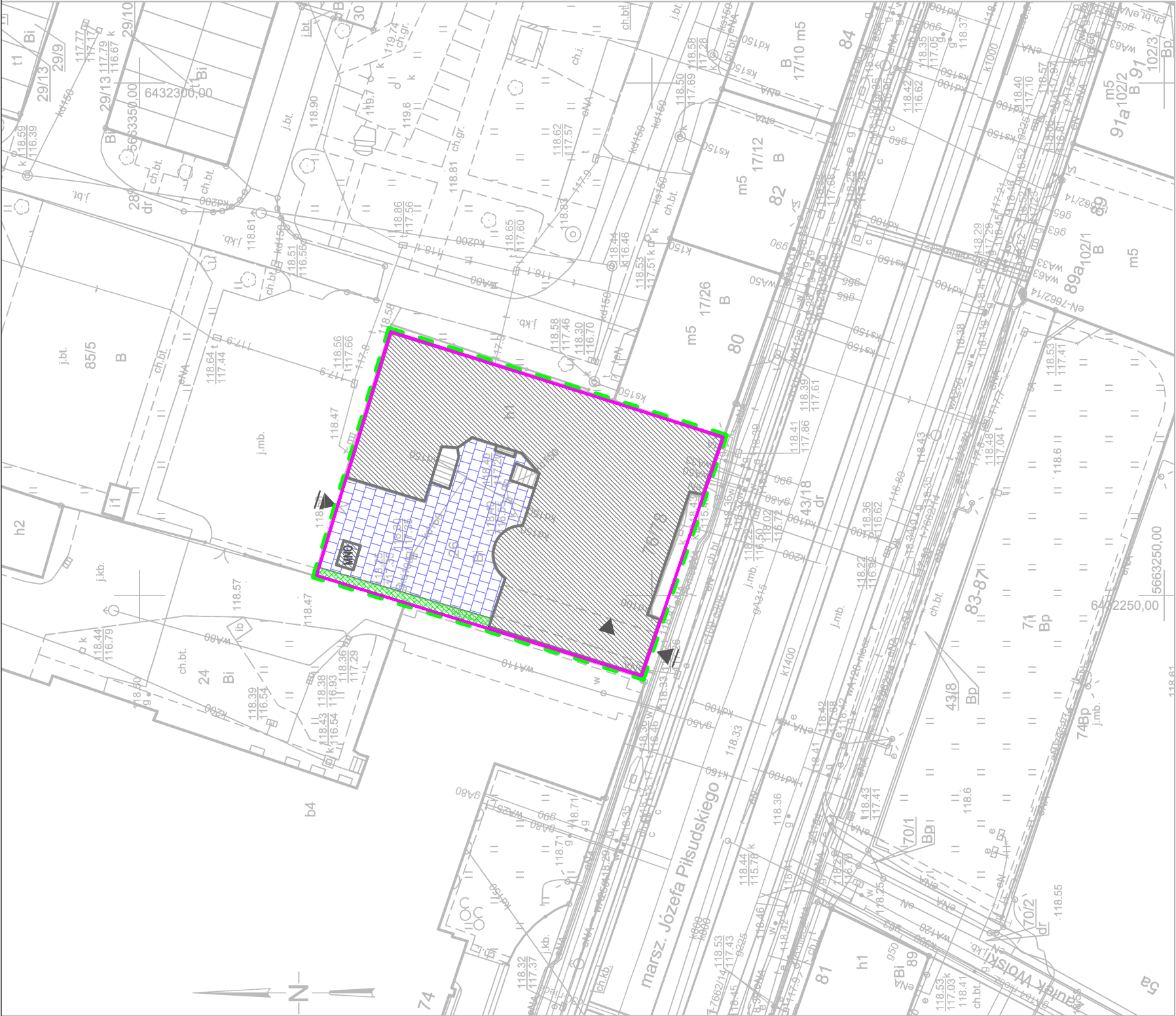
- Projektowane prace nie naruszają interesu osób trzecich w rozumieniu przepisów prawa budowlanego.
- Projekt architektoniczno-budowlany należy rozpatrywać łącznie z projektami branżowymi.
- Stosowane materiały budowlane winny posiadać wymagane atesty, odpowiednie certyfikaty, świadectwa dopuszczające wyroby do stosowania w budownictwie i odpowiadać warunkom wynikającym z obowiązujących PN. Wszystkie materiały należy stosować zgodnie z ich przeznaczeniem i wytycznymi producenta.
- Dopuszcza się stosowanie rozwiązań zamiennych jedynie za zgodą i aprobatą autorów projektu oraz Inwestora. Rozwiązania zamienne nie mogą pogorszyć założonych w projekcie walorów użytkowych i parametrów technicznych.
- Wszystkie wymiary, przed wykonaniem i zamówieniem elementów, należy sprawdzić na budowie.

Opracował:

mgr inż. KRZYSZTOF M. JASIAK  
ARCHITEKT  
Uprawnienia budowlane do projektowania  
bez ograniczeń w specjalności architektonicznej  
Nr ewid. NBGP. V-7342/3/94/98

mgr inż. Krzysztof Leszczyński  
Uprawnienia budowlane do projektowania i kierowania  
bez ograniczeń w specjalności instalacyjnej w zakresie  
sieci, instalacji i urządzeń elektrycznych i elektroenergetycznych  
Uprawnienia Budowlane nr ewid. 198/DOS/15  
DOS/IE 0244/15





# WROCLAW

Obręb: 0001 - Stare Miasto

Nr sekcji: 6.148.12.08.4.1, 6.148.12.08.4.3

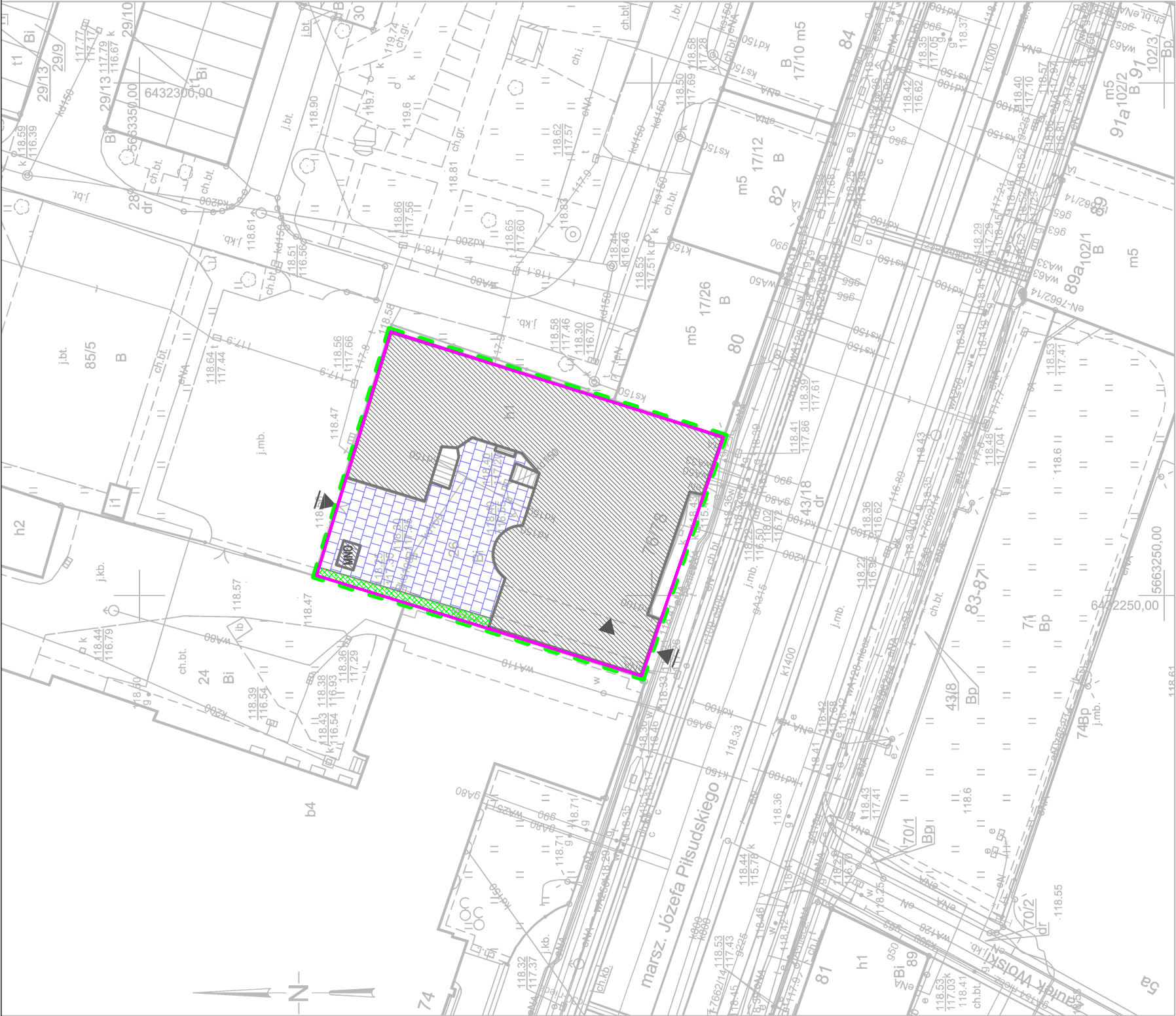
**Skala: 1:500**

Nie wyklucza się istnienia w terenie innych nie wykazanych na mapie urządzeń podziemnych, które nie były zgłoszone do inwentaryzacji lub o których brak jest informacji w instytucjach branżowych.

## MAPA ZASADNICZA

1. Mapa sporządzona w ZGKiKM we Wrocławiu
  2. Poziom odniesienia "PL-EITRF-2000"
  3. Układ współrzędnych "PL-2000 sfera 6"
  4. Układ wysokości "PL-EVRF2007-NH"
- Przygotował(a):  
Lucyna Woźniak  
ZGKiKM.TM.6642.2197.2024  
WROCLAW 14-06-2024

Klauzula urzędowa w załączonym pliku xml



LEGENDA:	
	– Zakres opracowania
	– Granica działki objętej opracowaniem = obszar oddziaływania
	– Istniejący obiekt objęty opracowaniem
	– Główne wejście do budynku
	– Istniejący wjazd na teren nieruchomości
	– Istniejący teren zielony
	– Istniejąca nawierzchnia z kostki granitowej
	– Istniejące miejsce na odpady

USTALENIA MIEJSCOWEGO PLANU ZAGOSPODAROWANIA TERENU - UCHWAŁA NR XVII.529/00 RADY MIEJSKIEJ WROCLAWIA z dnia 20 stycznia 2000 roku.

1. Pozostawia się użytkowanie terenu, oznaczone na rysunku planu symbolem A4.10IS (w części graficznej A4.10US) przeznaczone dla Wojskowej Komendy Ubezpieczeniowej przy ul. Piłsudskiego 76/78.
2. Obiekt o którym mowa w ust. 1 znajduje się w konserwatorskim wykazie zabytków:  
1) dla w/w obiektu w przypadku remontu, modernizacji lub przebudowy wymagane jest zachowanie bryły budynku, formy i pokrycia dachu, podziału i rysunku elewacji.  
2) w przypadku podjęcia w/w działań obowiązuje procedura opisana w części ogólnej ustaleń.



**Przedsiębiorstwo "INWESTBUD" Sp. z o.o.,  
58-306 Walbrzych, ul. Jaworowa 15a**

Projektant spec. architektoniczna:	mgr inż. arch. Krzysztof M. Jasiak NBGP.V-7342/3/94/98	Data: 24.06.2024r.
Projektant spec. budowlana:	mgr inż. Magdalena Budka 65/005/07	Stadium: PAB
Zadanie:	Remont elewacji Prokuratury Regionalnej przy ul. Piłsudskiego 76/78 we Wrocławiu.	Skala: 1:500
Inwestor:	Prokuratura Regionalna we Wrocławiu ul. Piłsudskiego 76/78, 50–020 Wrocław	Nr rys.: 1
Tytuł rys.:	PLAN SYTUACYJNY	

Załączono się wszelkie prawa wynikające z Ustawy o prawie autorskim. Rysunek niniejszy nie może być w całości lub w części przerobiony, udostępniony lub oddany komukolwiek, bez pisemnej zgody firmy projektowej.























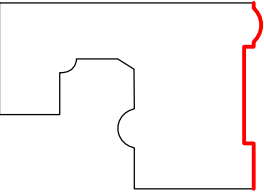
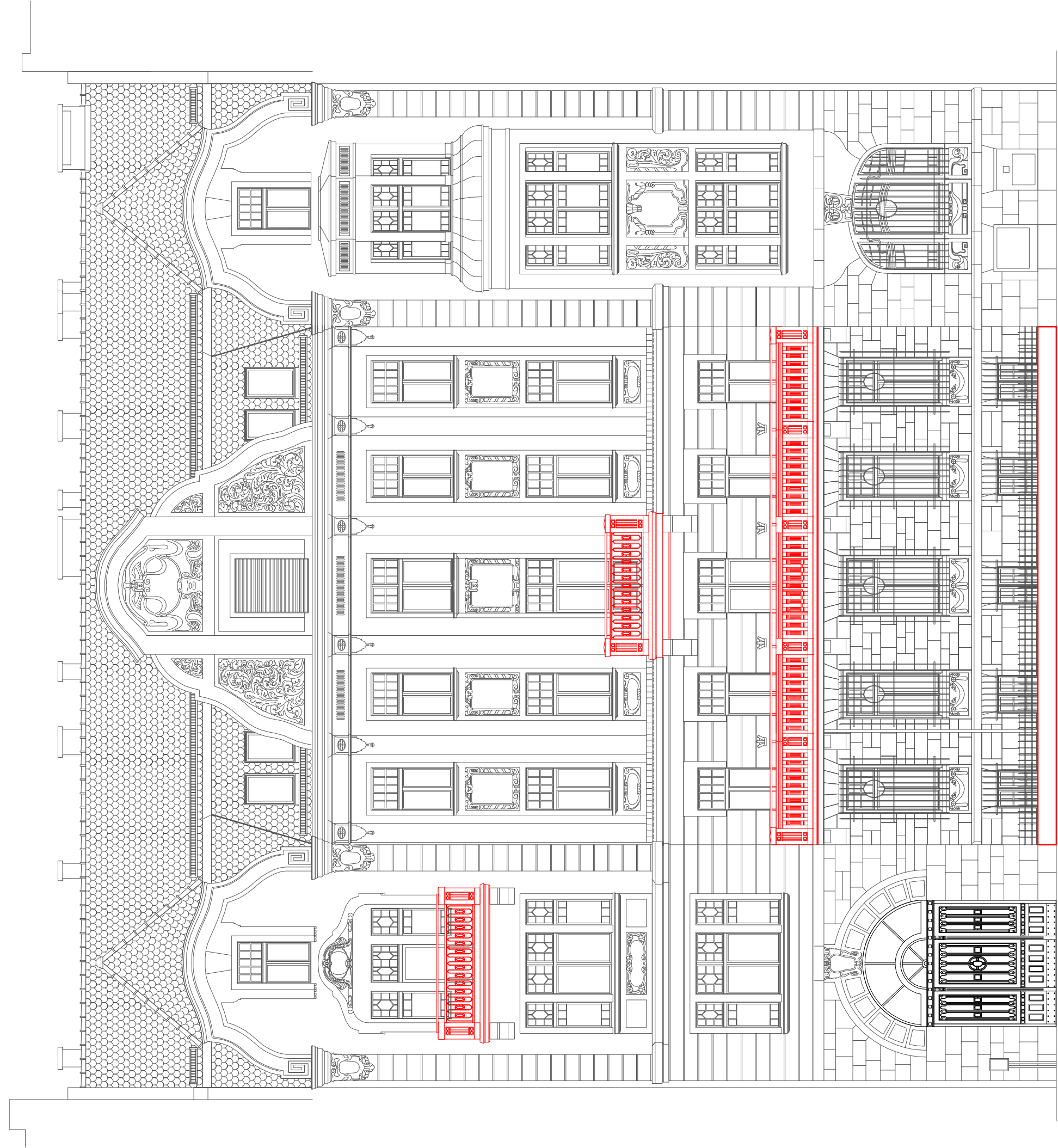


Przedsiębiorstwo "INWESTBUD" Sp. z o.o.,  
58-306 Walbrzych, ul. Jaworowa 15a

Projektant spec. architektoniczna:	mgr inż. arch. Krzysztof M. Jasiak	NBP.V-7342/3/94/98	24.06.2024r.
Projektant spec. budowlana:	mgr inż. Magdalena Budka	65/D05/07	Stadium: PAB
Zadanie:	Remont elewacji budynku Prokuratury Regionalnej przy ul. Piłsudskiego 76/78 we Wrocławiu.		
Inwestor:	Prokuratura Regionalna we Wrocławiu ul. Piłsudskiego 76/78, 50-020 Wrocław		
Tytuł rys.:	ELEWACJA POKUDNIOWA FRONTOWA		

Zostrego się wszelkie prawa wynikające z listy o prawie autorstwa. Rysunek niniejszy nie może być w całości lub w części przyswojony, uzupełniony lub odstępny komunikacji, bez pisemnej zgody firmy projektowej.

- Uwaga!
- Wskazane elementy przewidziane do remontu.  
Szczegóły w części opisowej.
  - Całość elewacji poddać malowaniu.  
Kolory określone w części opisowej.







Przedsiębiorstwo "INWESTBUD" Sp. z o.o.,  
58-306 Walbrzych, ul. Jaworowa 15a

Projektant spec. architektoniczna:	mgr inż. arch. Krzysztof M. Jasiak	NBP.V-7342/3/94/98			
Projektant spec. budowlana:	mgr inż. Magdalena Budka	65/D05/07			
Zadanie:	Remont elewacji budynku Prokuratury Regionalnej przy ul. Piłsudskiego 76/78 we Wrocławiu.				
Investor:	Prokuratura Regionalna we Wrocławiu ul. Piłsudskiego 76/78, 50-020 Wrocław				
Tytuł rys.:	ELEWACJA PÓŁNOCNA				

Zastrzega się wszelkie prawa wynikające z Listwy o prawie autorskim. Rysunek niniejszy nie może być w całości lub w części przesyłany, uzupełniany lub odstępny komunikat, bez pisemnej zgody firmy projektowej.

Nr rys.:  
9

Skala:  
1:100

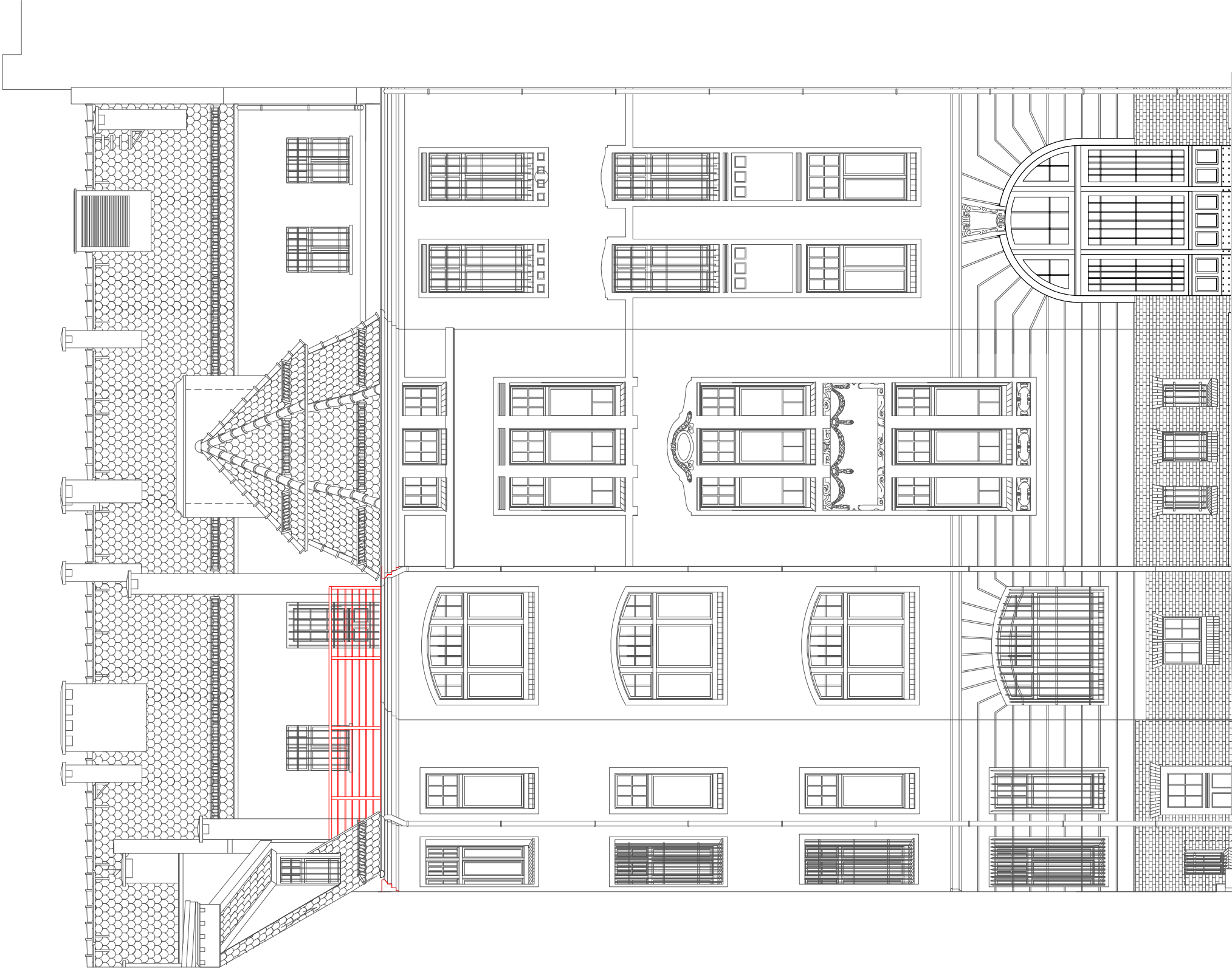
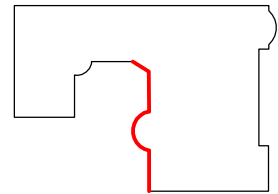
Stadium:  
PAB

Data:  
24.06.2024r.

2. Całość elewacji poddać malowaniu.  
Kolory określone w części opisowej.

1. Wskazane elementy przewidziane do remontu.  
Szczegóły w części opisowej.

Uwaga!



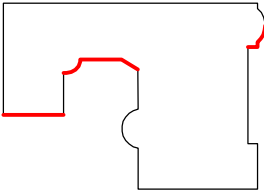
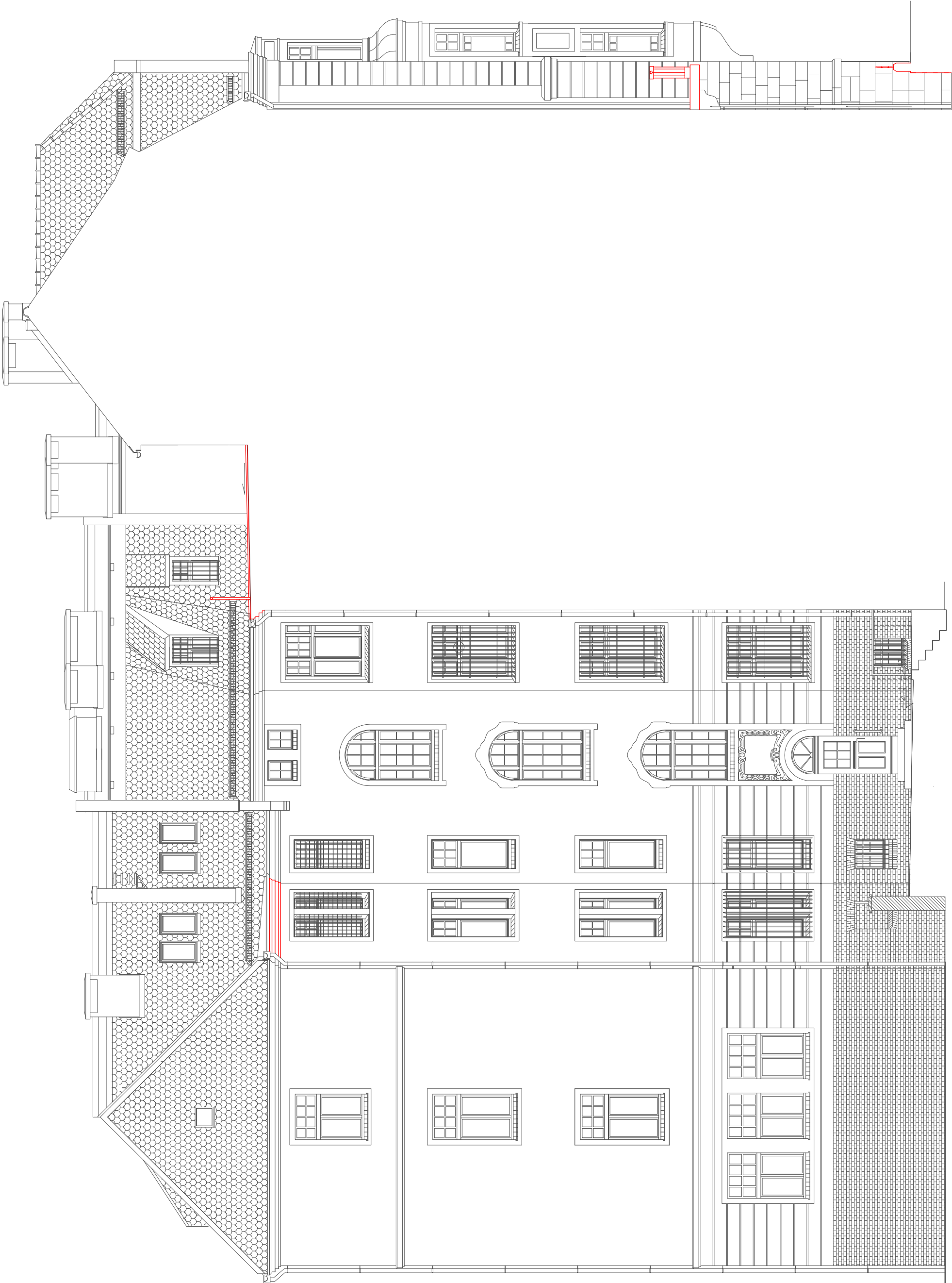


Przedsiębiorstwo "INWESTBUD" Sp. z o.o.,  
58-306 Wałbrzych, ul. Jaworowa 15a

Projektant: spec. architektoniczna:	mgr inż. arch. Krzysztof M. Jasiak NBGP.V-7342/3/94/98	
Projektant: spec. budowlana:	mgr inż. Magdalena Budka 65/D05/07	
Zadanie:	Remont elewacji budynku Prokuratury Regionalnej przy ul. Piłsudskiego 76/78 we Wrocławiu.	
Inwestor:	Prokuratura Regionalna we Wrocławiu ul. Piłsudskiego 76/78, 50-020 Wrocław	
Tytuł rys.:	ELEWACJA ZACHODNIA	
Nr rys.:	10	
Skala:	1:100	
Stadium:	PAB	
Data:	24.06.2024r.	

Zastrzegam sobie wszelkie prawa wynikające z Ustawy o prawie autorskim. Ryzykuję odpowiedzialnością, bez pisemnej zgody firmy projektowej, uzupełniony lub odstąpiony komunierek, bez pisemnej zgody firmy projektowej.

- Uwaga!**
- Wskazane elementy przewidziane do remontu. Szczegóły w części opisowej.
  - Całość elewacji poddać malowaniu. Kolory określone w części opisowej.







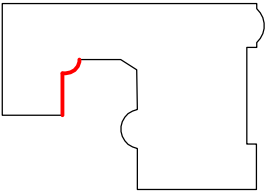
**Przedsiębiorstwo "INWESTBUD" Sp. z o.o.,**  
58-306 Walbrzych, ul. Jaworowa 15a

Projektant spec. architektoniczna:	mgr inż. arch. Krzysztof M. Jasiak	65/D05/07		
Projektant spec. budowlana:	mgr inż. Magdalena Budka			
Zadanie:	Remont elewacji budynku Prokuratury Regionalnej przy ul. Piłsudskiego 76/78 we Wrocławiu.			
Inwestor:	Prokuratura Regionalna we Wrocławiu ul. Piłsudskiego 76/78, 50-020 Wrocław			
Tytuł rys.:	ELEWACJA POŁUDNIOWA			

Zastrzega się wszelkie prawa wynikające z listawy o prawie autorskim. Rysunek niniejszy nie może być w całości lub w części przyswajany, uzupełniany lub odstępny komunikawk, bez pisemnej zgody firmy projektowej.

Data: 24.06.2024r.	Stadium: PAB	Skala: 1:100	Nr rys.: 11
-----------------------	-----------------	-----------------	----------------

- Uwagi!**
- Wskazane elementy przewidziane do remontu. Szczegóły w części opisowej.
  - Całość elewacji poddać malowaniu. Kolory określone w części opisowej.

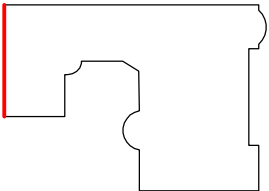
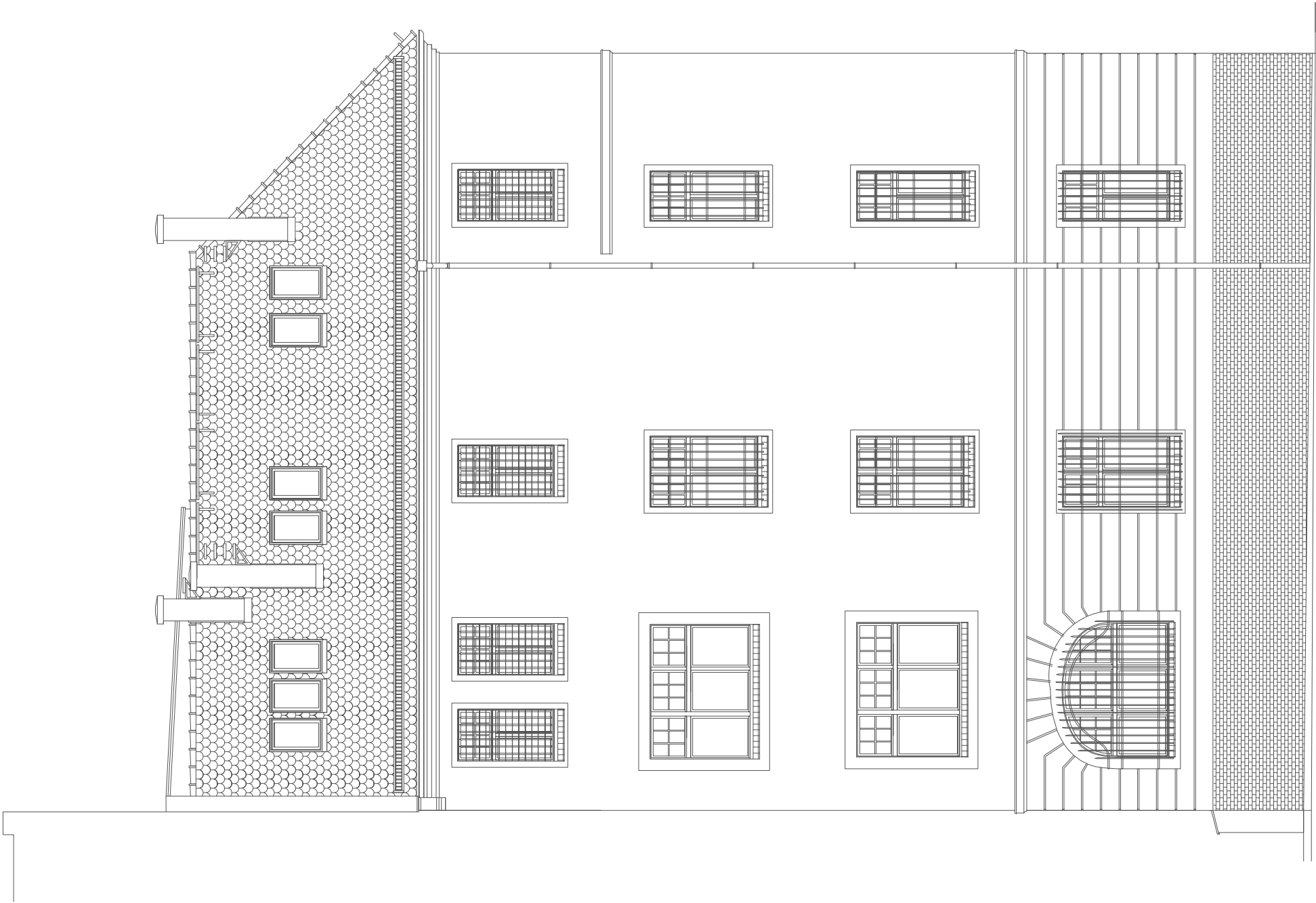




Zastrzega się wszelkie prawa wynikające z Listwy o prawie autorskim. Rysunek niniejszy nie może być w całości lub w części przyswojony, uzupełniony lub odstępiony bez pisemnej zgody firmy projektowej.			
Projektant spec. architektoniczna:	mgr inż. arch. Krzysztof M. Jasiak	NBP.V-7342/3/94/98	
Projektant spec. budowlana:	mgr inż. Magdalena Budka	65/D05/07	
Zadanie:	Remont elewacji budynku Prokuratury Regionalnej przy ul. Piłsudskiego 76/78 we Wrocławiu.		
Inwestor:	Prokuratura Regionalna we Wrocławiu ul. Piłsudskiego 76/78, 50-020 Wrocław		
Tytuł rys.:	ELEWACJA Północna		
Nr rys.:	12		

Przedsiębiorstwo "INWESTBUD" Sp. z o.o.,  
58-306 Walbrzych, ul. Jaworowa 15a

- Uwagi!
- Wskazane elementy przewidziane do remontu. Szczegóły w części opisowej.
  - Całość elewacji poddać malowaniu. Kolory określone w części opisowej.







Przedsiębiorstwo "INWESTBUD" Sp. z o.o.,  
58-306 Wałbrzych, ul. Jaworowa 15a

Projektant spec. architektoniczna:	mgr inż. arch. Krzysztof M. Jasiak	NBP.V-7342/3/94/98	
Projektant spec. budowlana:	mgr inż. Magdalena Budka	65/D05/07	
Zadanie:	Remont elewacji budynku Prokuratury Regionalnej przy ul. Piłsudskiego 76/78 we Wrocławiu.		
Inwestor:	Prokuratura Regionalna we Wrocławiu ul. Piłsudskiego 76/78, 50-020 Wrocław		
Tytuł rys.:	ELEWACJA WSCHODNIA		
Zastrzega się wszelkie prawa wynikające z Listwy o prawie autorskim. Rysunek niniejszy nie może być w całości lub w części przyswajany, uzupełniany lub odstępny komunikawk, bez pisemnej zgody firmy projektowej.			

2. Całość elewacji poddać malowaniu.  
Kolory określone w części opisowej.

Uwaga!  
1. Wskazane elementy przewidziane do remontu.  
Szczegóły w części opisowej.

